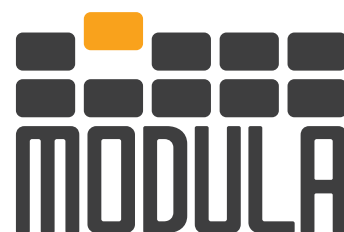




Modula LIFT

Think Vertical, Think Modula

NEW GENERATION



RECUPERA ESPACIO Y AHORRA TIEMPO. INVIERTA EN ERGONOMÍA Y FLEXIBILIDAD!

Los sistemas Modula son almacenes automáticos a través de bandejas basados en el aprovechamiento del espacio vertical y ahorro de la superficie dedicada al almacén. Pueden alcanzar una altura máxima de 16,1 metros y una capacidad de carga bruta de hasta 90.000 Kg. Pueden contener cualquier tipo de material de manera

segura, limpia y ordenada permitiendo ahorrar hasta 90% de la superficie del almacén. Los almacenes Modula son fruto de más de 30 años de experiencia de una empresa italiana que ha desarrollado numerosas soluciones industriales de alta tecnología y que es un auténtico ejemplo del concepto Industria 4.0.

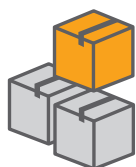


SIN MODULA



CON MODULA

RECUPERACIÓN DE ESPACIO HASTA EL 90%



1. RECUPERA ESPACIO



2. AUMENTA LA SEGURIDAD



3. AHORRA TIEMPO



4. MEJORA LA EFICIENCIA

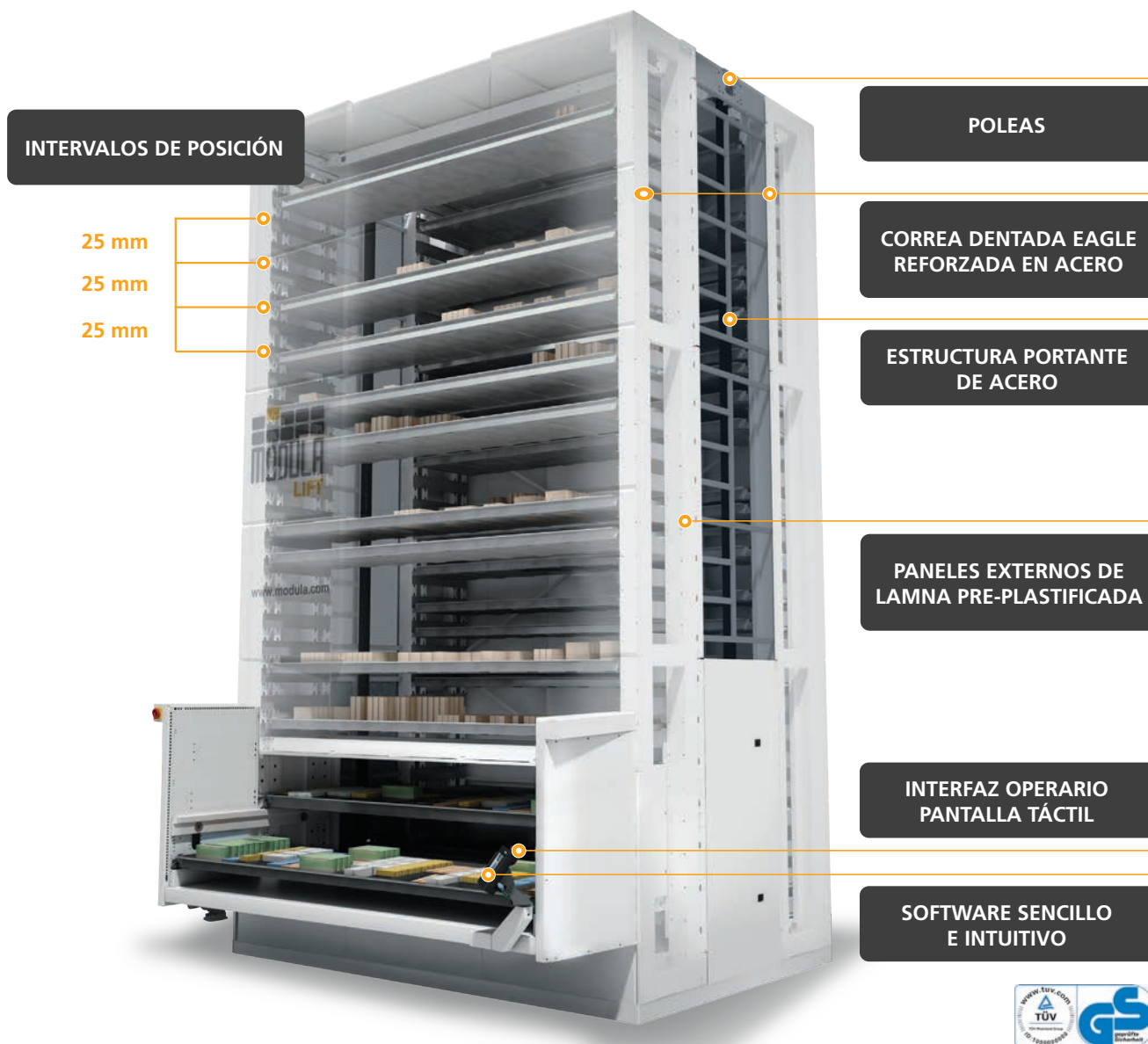


5. REDUCE LOS RIESGOS



6. GESTIONA TU INVENTARIO

- VELOCIDAD DE HASTA 120 CICLOS/HORA
- 12 CONFIGURACIONES DIFERENTES DE BAHÍA
- 990 KG DE CAPACIDAD DE CARGA EN BANDEJAS HASTA DE 4.100 MM



CARACTERÍSTICAS TÉCNICAS	
ALTURA de 3.300 mm a 16.100 mm	VELOCIDAD hasta 120 ciclos/hora (según la configuración)
INCREMENTO EN ALTURA 200 mm	INTERFAZ OPERADOR consola industrial con pantalla táctil de 10,4" (Copilot)
INTERVALOS DE POSICIÓN 25 mm	NÚMERO DE BAHÍAS hasta 3, incluso en nivel alto y hasta dos en un mismo lado
ANCHO BANDEJA de 1.500 mm a 4.100 mm	TIPO DE BAHÍAS interna o externa con capacidad de despacho sencillo o doble
PROFUNDIDAD BANDEJA 654 mm - 857 mm - 1.257 mm	<ul style="list-style-type: none"> • Bajo consumo de energía • Detección automática del peso al ingreso de la bandeja • Gestión dinámica de las alturas de carga • Estructura portante de acero galvanizado • Accionamiento mediante correa dentada Eagle reforzada de acero • Sistema de guía del elevador con rodamientos de HDPE en ambos extremos • Gestión de las bandejas multicarga o carga unica
CAPACIDAD BRUTA TOTAL de 35.000 kg a 90.000 kg según los modelos y las configuraciones	
ALTURA MÁXIMA DEL MATERIAL ALMACENABLE 695 mm (bahía S) / 895 mm (bahía M) / 1.295 mm (bahía XL)	

NUESTRAS VENTAJAS. VARIOS MODELOS Y DIFERENTES CONFIGURACIONES.

Modula se puede configurar de diferentes maneras y con distintos tipos de bahía de acuerdo con el uso.

- Bahía sencilla
- Bahía interna
- Bahía contrapuesta
- Bahía doble
- Bahía externa
- Bahía en nivel alto.

Con Modula es posible elegir el doble nivel de despacho para trabajar en dos bandejas simultáneamente (una situada en la bahía y la otra preparada para la siguiente extracción o depósito), o con la bahía externa, facilitando la actividad del operador si se utilizan dispositivos mecánicos como elevadores, manipuladores o puentes grúa.

También es posible efectuar la extracción simultánea en ambos lados de la maquina (con bahías en cada costado) o desde diferentes pisos de una misma instalación (con bahías en niveles diferentes).

BAHÍA SENCILLA INTERNA



BAHÍA SENCILLA EXTERNA



BAIA INTERNA DUPLA



BAHÍA DOBLE INTERNA



¿QUÉ SE ALMACENA EN UN MODULA?

Independientemente del sector industrial los almacenes Modula pueden contener todo tipo de producto o repuesto, de diferentes tamaños, pesos, alturas y volúmenes.

¿QUÉ ALMACENAN NUESTROS CLIENTES?

- Repuestos
- Materias primas

- Productos y bienes de consumo para la distribución o la venta
- Productos terminados y semielaborados
- Equipos, herramientas, cosméticos, fármacos
- Material eléctrico y electrónico
- Piezas mecánicas
- Cajas y mucho más.



Husillos y brocas



Carretes y componentes electrónicos



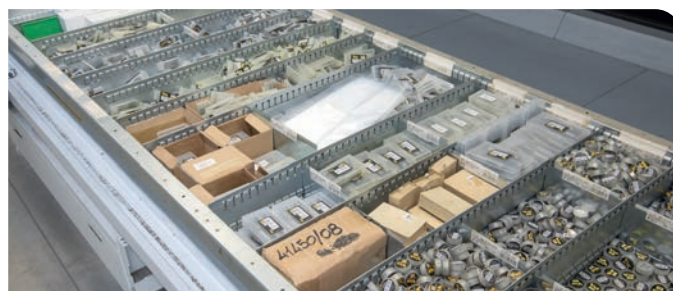
Fármacos y productos cosméticos



Herramientas mecánicas



Equipos y repuestos



Componentes y herrajes



Frascos y etiquetas



Bobinas, cuerdas, cadenas

LIFT MODELOS

ME - MED - MEDD



Modelo	Ancho bandeja (mm)	Profundidad bandeja (mm)	Altura borde bandeja (mm)	Capacidad neta por bandeja (kg)	Dimensión en planta con bahía INTERNA (L x P mm)	Dimensión en planta con bahía EXTERNA (L x P mm)
ME25	1.500	654	45/70/120	250	1.917x2.556	1.917x3.246
ME25D	1.500	857	45/70/120	250	1.917x3.165	1.917x4.058
ME25DD	1.460	1.257	45/70/120	250	1.917x4.365	1.917x5.658
ME50	1.500	654	45/70/120	500	1.917x2.556	1.917x3.246
ME50D	1.500	857	45/70/120	500	1.917x3.165	1.917x4.058
ME50DD	1.460	1.257	70 / 120	500	1.917x4.365	1.917x5.658
ME75	1.500	654	70 / 120	750	1.917x2.556	1.917x3.246
ME75D	1.500	857	70 / 120	750	1.917x3.165	1.917x4.058
ME75DD	1.460	1.257	70 / 120	750	1.917x4.365	1.917x5.658
ME1000	1.460	654	70 / 120	990	1.917x2.556	1.917x3.246
ME1000D	1.460	857	70 / 120	990	1.917x3.165	1.917x4.058
ME1000DD	1.460	1.257	70 / 120	990	1.917x4.365	1.917x5.658

MA - MAD - MADD



Modelo	Ancho bandeja (mm)	Profundidad bandeja (mm)	Altura borde bandeja (mm)	Capacidad neta por bandeja (kg)	Dimensión en planta con bahía INTERNA (L x P mm)	Dimensión en planta con bahía EXTERNA (L x P mm)
MA25	1.900	654	45/70/120	250	2.317x2.556	2.317x3.246
MA25D	1.900	857	45/70/120	250	2.317x3.165	2.317x4.058
MA25DD	1.860	1.257	45/70/120	250	2.317x4.365	2.317x5.658
MA50	1.900	654	70/120	500	2.317x3.165	2.317x4.058
MA50D	1.900	857	70/120	500	2.317x2.556	2.317x3.246
MA50DD	1.860	1.257	70/120	500	2.317x4.365	2.317x5.658
MA75	1.900	654	70/120	750	2.317x2.556	2.317x3.246
MA75D	1.900	857	70/120	750	2.317x3.165	2.317x4.058
MA75DD	1.860	1.257	70/120	750	2.317x4.365	2.317x5.658
MA1000	1.860	654	120	990	1.936x2.556	1.936x3.246
MA1000D	1.860	857	120	990	1.936x3.165	1.936x4.058
MA1000DD	1.860	1.257	120	990	2.317x4.365	2.317x5.658

MC - MCD - MCDD



Modelo	Ancho bandeja (mm)	Profundidad bandeja (mm)	Altura borde bandeja (mm)	Capacidad neta por bandeja (kg)	Dimensión en planta con bahía INTERNA (L x P mm)	Dimensión en planta con bahía EXTERNA (L x P mm)
MC25	2.500	654	45/70/120	250	2.917x2.556	2.917x3.246
MC25D	2.500	857	45/70/120	250	2.917x3.165	2.917x4.058
MC25DD	2.460	1.257	45/70/120	250	2.917x4.365	2.917x5.658
MC50	2.500	654	70/120	500	2.917x2.556	2.917x3.246
MC50D	2.500	857	70/120	500	2.917x3.165	2.917x4.058
MC50DD	2.460	1.257	70/120	500	2.917x4.365	2.917x5.658
MC75	2.500	654	70/120	750	2.917x2.556	2.917x3.246
MC75D	2.500	857	70/120	750	2.917x3.165	2.917x4.058
MC75DD	2.460	1.257	70/120	750	2.917x4.365	2.917x5.658
MC1000	2.460	654	120	990	2.917x2.556	2.917x3.246
MC1000D	2.460	857	120	990	2.917x3.165	2.917x4.058
MC1000DD	2.460	1.257	120	990	2.917x4.365	2.917x5.658

MX - MXD - MXDD



Modelo	Ancho bandeja (mm)	Profundidad bandeja (mm)	Altura borde bandeja (mm)	Capacidad neta por bandeja (kg)	Dimensión en planta con bahía INTERNA (L x P mm)	Dimensión en planta con bahía EXTERNA (L x P mm)
MX25	3.100	654	45 / 70 / 120	250	3.517x2.556	3.517x3.246
MX25D	3.100	857	45 / 70 / 120	250	3.517x3.165	3.517x4.058
MX25DD	3.060	1.257	70 / 120	250	3.517x4.365	3.517x5.658
MX50	3.100	654	70 / 120	500	3.517x2.556	3.517x3.246
MX50D	3.100	857	70 / 120	500	3.517x3.165	3.517x4.058
MX50DD	3.060	1.257	70 / 120	500	3.517x4.365	3.517x5.658
MX75	3.100	654	70 / 120	750	3.517x2.556	3.517x3.246
MX75D	3.100	857	120	750	3.517x3.165	3.517x4.058
MX75DD	3.060	1.257	120	750	3.517x4.365	3.517x5.658
MX1000	3.060	654	120	990	3.517x2.556	3.517x3.246
MX1000D	3.060	857	120	990	3.517x3.165	3.517x4.058
MX1000DD	3.060	1.257	120	990	3.517x4.365	3.517x5.658

ML - MLD - MLDD



Modelo	Ancho bandeja (mm)	Profundidad bandeja (mm)	Altura borde bandeja (mm)	Capacidad neta por bandeja (kg)	Dimensión en planta con bahía INTERNA (L x P mm)	Dimensión en planta con bahía EXTERNA (L x P mm)
ML25	4.100	654	70 / 120	250	4.517x2.556	4.517x3.246
ML25D	4.100	857	70 / 120	250	4.517x3.165	4.517x4.058
ML25DD	4.060	1.257	70 / 120	250	4.517x4.365	4.517x5.658
ML50	4.100	654	120	500	4.517x2.556	4.517x3.246
ML50D	4.100	857	120	500	4.517x3.165	4.517x4.058
ML50DD	4.060	1.257	120	500	4.517x4.365	4.517x5.658
ML75	4.100	654	120	750	4.517x2.556	4.517x3.246
ML75D	4.100	857	120	750	4.517x3.165	4.517x4.058
ML75DD	4.060	1.257	120	750	4.517x4.365	4.517x5.658
ML1000	4.060	654	145	990	4.517x2.556	4.517x3.246
ML1000D	4.060	857	145	990	4.517x3.165	4.517x4.058
ML1000DD	4.060	1.257	145	990	4.517x4.365	4.517x5.658



CAPACIDAD MÁXIMA DE CADA BANDEJA: HASTA 990 KG POR BANDEJA



CONSOLA OPERADOR INDUSTRIAL COPILOT: 10,4 PULGADAS PANTALLA TÁCTIL



SOFTWARE MODULA WMS: PARA MANTENER TODO BAJO CONTROL



SEGURIDAD PARA LOS OPERADORES: ERGONÓMICO, SEGURO, CERTIFICADO TUV GS

MODULA SE INTEGRA CON CUALQUIER TECNOLOGÍA

Modula es ideal para quienes necesitan una integración completa con otras tecnologías, por ejemplo:

- Robots
- Transportadoras de cinta o rodillos
- Sistemas Put to Light
- Grúas
- Manipuladores de carga.

Gracias al software de almacén Modula WMS los almacenes automáticos se pueden integrar con todos los sistemas ERP.

Esto significa integrar el almacén Modula en los procesos de la empresa y hacerle interactuar con el sistema de gestión.

De esta manera es posible gestionar los registros de materiales y usuarios, pedidos de producción, existencias, controlar el stock y movimientos de almacén (extracciones y depósitos).

Con Modula es muy fácil realizar los inventarios, análisis y la generación de informes personalizados para mantener sus inventarios bajo control.



Integración con robots antropomorfos



Sistemas Put to Light conectados al WMS



Integración con manipuladores y grúas



Transportadoras de cinta o rodillos



Instalaciones exteriores (Indispensable estructura protectora)



Preparación para instalación de sistema contra incendios

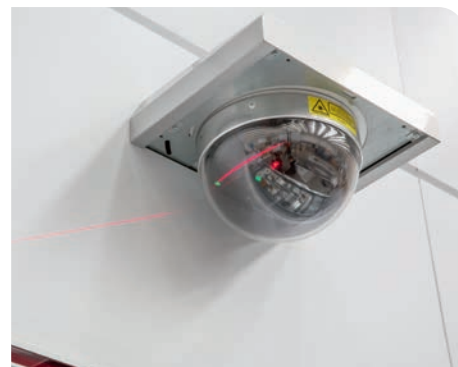
ACCESORIOS



Lector de tarjetas magnéticas



Lector EKS



Puntero láser



Put to Light



Lector código de barras 1D y 2D



Consola deslizable



Puerta automática



Bandeja electrificada



Pedal de validación de picking



Botón de validación de picking



Iluminación LED bahía externa



Lector RFID



Barra alfanumérica

ACCESORIOS



Barra LED



Sistema de protección ESD



Impresora etiquetas



Balanza cuenta piezas



Bahía telescópica



Trolley



Carro de picking

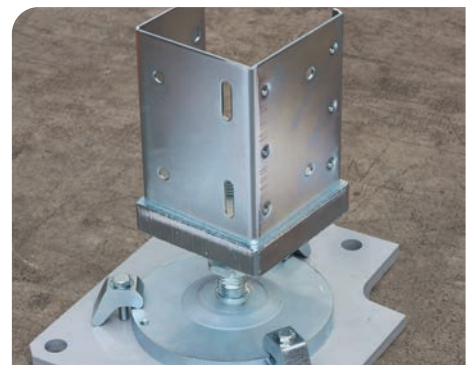


RANURADOS

SEPARADORES

DIVISORES

Accesorios para compartimentación de bandejas



Placas de distribución del peso



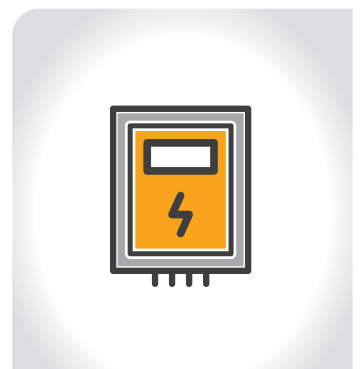
Modula Green



Sistema de almacenamiento 0 °C



Kit para instalación de aspersores



Cuadro eléctrico remoto

ALGUNAS REFERENCIAS



BEBIDAS

AKIJ FOOD AND BEVERAGE Bangladesh
 BODEGAS JOSE ESTEVEZ España
 COCA COLA Bélgica, EE.UU.
 CONTRI SPUMANTI Italia
 GINESTET Francia
 MOTHER PARKERS EE.UU.
 NATURAL WATERS OF VITI Fiji
 NESTLÉ WATERS Reino Unido
 PEPSICO EUA, Austrália, Inglaterra, Alemanha
 SPENDRUPS Suecia
 SUNTORY México



MECÁNICA METALURGIA

ALSTOM TRANSPORT INDIA India
 BIESSE Italia, EE.UU., Malasia
 BONFIGLIOLI RIDUTTORI Italia, India, EE.UU., China
 SATURN FASTENERS EE.UU.



AUTOMOTORES

AUDI México, Bélgica, España
 BMW China, Bélgica, Alemania, México, Canadá, Reino Unido
 BREMBO Italia, Polonia, China, Rep. Checa, EE.UU.
 BRIDGESTONE CANADA Canadá
 CNH INDUSTRIAL España, Italia, Bélgica, Países Bajos
 CONTINENTAL EE.UU., Alemania
 FCA Brasil, Polonia, Italia, Serbia
 FERRARI Italia
 GKN DRIVELINE México, EE.UU.
 GOODYEAR Alemania, Canadá
 HARLEY DAVIDSON EE.UU.
 JAGUAR Bélgica
 MASERATI Italia
 MICHELIN Francia
 PEUGEOT-CITROEN Francia
 PORSCHE Alemania
 RENAULT Francia
 SUBARU EE.UU., Canadá
 VOLKSWAGEN Alemania, China, España, Argentina



QUÍMICA INDUSTRIA FARMACEÚTICA BIOMEDICINA

GLAXO SMITH KLINE Italia, Reino Unido, EE.UU.
 INNOMED EE.UU.
 INTAS PHARMACEUTICALS India
 JOHNSON & JOHNSON EE.UU., Brasil
 ORFIT Bélgica



ELECTRICIDAD ELECTRÓNICA

BHARAT ELECTRONICS India
 EATON CONTROLS México
 PT INFINEON Singapur
 SIEMENS Francia, India, México
 WURTH Alemania, Eslovaquia



HIDRÁULICA NEUMÁTICA

BOSCH REXROTH México, Alemania, EE.UU., Italia
 WALVOIL Italia, EE.UU.
 GUNTER TATA HUOTECHNIKA Hungría
 MECANIZADOS ALCOY España



MÁQUINAS AGRÍCOLAS

CNH INDUSTRIAL Brasil, Italia, España, Bélgica
 KOMATSU Italia
 JOHN DEERE EE.UU.
 RANGER INDUSTRIES EE.UU.



TRANSPORTES

METROPOLITAN TRANSPORTATION AUTHORITY EE.UU.
 NEWYORK CITY TRANSIT AUTHORITY EE.UU.
 SNCF Francia
 TORONTO TRANSIT COMMISSION Canadá



PLÁSTICO

CONTITECH CHINA RUBBER & PLASTICS TECHNOLOGY China
 MILACRON PLASTIC TECH EE.UU.
 KLINTPACK Tailandia
 WESTLAND GUMMIWERKE Alemania



INDUSTRIA ALIMENTICIA

CHOBANI EE.UU.
 GRISSIN BON Italia
 OISHI - LIWAYWAY CHINA China



AERONÁUTICA

BOMBARDIER Alemania
 CHINA ACADEMY OF SPACE TECHNOLOGY China
 HINDUSTAN AERONAUTICS India
 LOCKHEED MARTIN CORPORATION EE.UU.
 LUFTHANSA China



CERÁMICA

FLORIM Italia, EE.UU.
 PORCELANOSA MESSICO México
 PORCELANOSA NEW YORK EE.UU.
 ROCA SANITARIO España
 SACMI Italia, España, México



ROPA

GIORGIO ARMANI Italia
 CELINE Italia
 NIKE EE.UU., Bélgica
 PRADA Italia
 VALENTINO Italia



COSMÉTICA

AIR-VAL INTERNATIONAL España
 IBERCHEM AROMAS España
 L'OREAL China
 MARIA GALLAND Alemania
 RUSI COSMETIC Alemania



ÓPTICA

ALCON EE.UU.
 BUHLER LEYBOLD OPTICS China
 LUXOTTICA Italia
 MEKRA LANG GMBH & CO. Alemania



ARTÍCULOS DE LUJO

LUCE BIANCA Italia
 MIDAS CHAIN EE.UU.
 OTTAVIANI INTERNATIONAL Italia
 PERLUNICA Italia



ENERGÍA PETRÓLEO Y GAS

BAKER HUGES/ NUOVA PIGNONE Reino Unido, Italia
 GE ENRGY EE.UU.
 KUWAIT NATIONAL PETROLEUM COMPANY Emiratos Árabes Unidos
 PETRO CANADA Canadá
 PETROBRAS Brasil



PAPEL

AKIJ PRINTING AND PACKAGES Bangladesh
 BIC ECRITURE Francia
 CCL LABELS EE.UU.
 INTERNATIONAL PAPER EE.UU.
 HACHETTE LIVRE Francia



MILITAR

DDDC DEFENSE DISTRIBUTION DEPOT CAL EE.UU.
 DLA-AVIATION EE.UU.
 U.S.A.F. - MCCONNELL AIR FORCE BASE EE.UU.
 U.S. AIR FORCE DOVER AFB EE.UU.



GDO

CONAD DEL TIRRENO Italia
 CONSUM COOP España
 OTK KART USA CORP. USA
 SUPERMERCATI TOSANO CEREAL Italia
 WOOLWORTHS SUPERMARKET Australia



MOBILIARIO

ALLIANCE LAUNDRY Rep. Checa
 BIG HOME SHOP Reino Unido
 INTERFACE EE.UU.
 SCAVOLINI Italia
 SANA TRENNWANDBAU Alemania



EMBALAJE

AETNA GROUP EE.UU.
 POPLAST Italia
 SOFLOG Francia

MODULA WORLD



Modula está presente en 5 continentes y en más de 50 países con distribuidores y filiales

MODULA STORAGE SOLUTIONS

Arturo Martínez Calzado 210 - Parque Industrial Marfer
Santa Catarina Nuevo León CP 66367, **MEXICO**

MODULA COLOMBIA

Calle 22 C 130-51- Bodega 4
Bogotá, **COLOMBIA**

STANDARD LOGIX

Torre ITASA - WASHINGTON 795 - Piso 5
Asunción, **PARAGUAY**

STANDARD LOGIX

Av. El Derby 055 Piso 7 - Torre 1
Santiago de Surco, Lima, **PERÚ**

STANDARD LOGIX

Edificio Office Center - Av. Del Libertador 2442 - Piso 4
Olivos (B1636DSR)
Buenos Aires, **ARGENTINA**

VERTICE DISEÑO

Av. 10 Calles 14 y 16
San José, **COSTA RICA**

VIDORTEC

Amazonas 4545 y Pereira - Piso 1 Ofc.105
Edificio Centro Financiero
Quito 170506, **ECUADOR**

CORPORACION JADE INTERNACIONAL

6° Avenida 16-60 - Zona 10

GUATEMALA

Honduras, El Salvador, Nicaragua, Belice

STANDARD LOGIX DEL CARIBE

Eugenio De Marchena 35 - Piso 7
Santo Domingo, **SANTO DOMINGO**

DEMATTE & ASOCIADOS

Juan A. González esq. Ruta 8
Brigadier Gral. Juan A. Lavalleja - Depósito Nro. 7
Pando, Canelones, **URUGUAY**

VIGATEC

José Ananías 441, Macul
Santiago, **CHILE**

VIPERTEC

C. Monte Rosa 240, of. 601- Chacarilla del Estanque
Santiago de Surco, Lima, **PERÚ**

VIBOLTEC

C. Rosendo Gutiérrez, ED. Multicentro
Torre B, Piso 8, of. 802
La Paz, **BOLIVIA**